



Plug-Plants & Plantas de Vaso

Torna a tua casa mais verde!



Olá!

Este é o manual das tuas
Plug-Plants & Plantas de Vaso.



Vais precisar dele se quiseres que as tuas plantas vivam por muito tempo e te dêem todo o amor em troca. Por isso guarda-o com carinho!



Compromisso Ambiental

Na Bruga lutamos por um mundo mais verde, e por isso a nossa missão é dar-te tudo o que precisas para nos ajudar nesta luta. As tuas plantas vão tornar a tua casa (e o mundo) mais verde, e só por as teres comprado já estás a lutar connosco!

Psst... Não te esqueças de reciclar a embalagem e este manual, colocando-os no ecoponto amarelo e azul!

Instruções

Quando receberes as tuas plantas deverás tratar de plantá-las o mais rapidamente possível. Para isso deves fazer o seguinte:

Para as Plug-Plants



1

Começa por retirar a tua Plug-Plant da embalagem.

2

Planta-a na tua Growbed ou no local destinado de acordo com o seu Esquema de Plantação.

Para as Plantas de Vaso



1

Regar um pouco o vaso se a terra não estiver húmida.

2

Remover a planta do vaso e plantá-la na tua Growbed de acordo com o Esquema de Plantação.

3

Caso não consigas plantar de imediato deves abrir a embalagem, retirar os vasos da embalagem e colocá-los à sombra. Caso o substrato aparente estar seco, deves colocar os vasos sobre um prato e enchê-lo com água por forma a regar a planta por baixo.

Modo de Plantação

1

Deixar um espaço de pelo menos um palmo à volta de cada planta. Fazer uma boa distribuição e utilização eficaz do espaço.

2

Distribuir plantas que crescem na horizontal e vertical de forma uniforme pelo espaço disponível, por forma a evitar ensombramento e ocupação em simultâneo do mesmo espaço

Exemplo de Esquema de Plantação

A. Planta o tipo 1 | B. Planta do tipo 2

Para Kits de 12 Plantas

A	B	A	B	A	B
B	A	B	A	B	A

Para Kits 6 Plantas ou Plantas de Vaso

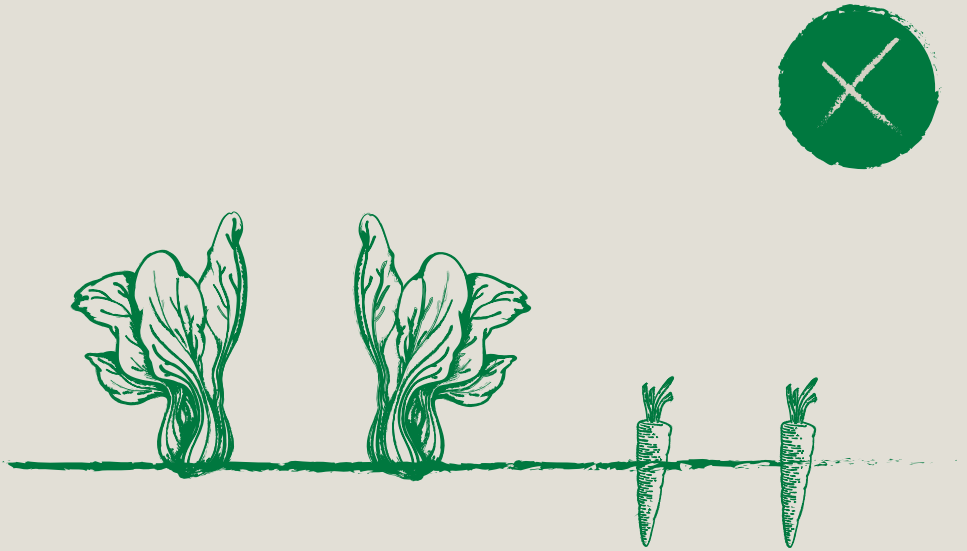
A	B	A
B	A	B

Exemplo de distribuição eficaz de Plantas



A	B	A
B	A	B

Exemplo de distribuição ineficaz de Plantas



A	A	A
B	B	B





Agora estás pronto para brugar!

Porque paraste, respiraste e decidiste dar um pouco do teu amor e tempo a umas plantas que (temos a certeza) te vão dar todo o amor em troca.

De que estás à espera?
Mãos à Bruga!

Mostra-nos o resultado através da menção no Instagram com [@bruga_urbanplanting](#) e do hashtag [#VamosBrugar!](#)



www.bruga.pt

